

スマートデンチャー

金具(クラスプ)が無い入れ歯



「入れ歯になりますね」

先生の言葉にガッカリ、
寂しく思ったことはありませんか？

「もう入れ歯の歳なのね」

落ち込まないでください。

「大きな口を開けて笑えないわ！」

大丈夫！！

金具(クランプ)がありませんから、

見た目が綺麗です。

入れ歯と気付かれません。

だから

スマートデンチャー

実物のスマートデンチャーを
お手に取ってご覧になってください。

スタッフにお申し付けください。



入れ歯の設計は
すべての局部床義歯に
適用可能です。

ぜひ、先生とご相談ください



支持力が劣ると判断された場合、
当医院では金属床付きを
お勧めしています。

ワタナベ歯科診療所



スマートデンチャー

金属のバネが無いいため、見た目が綺麗で、
入れ歯と気付かれません。
水分吸収を抑えたプラスチックの素材で、
衛生的です。
金属床との併用をお勧めします。

保険の入れ歯

お求めやすく経済的ですが、前歯でも銀色の
バネしか使用できません。
バネの全体が、お口を開けたときに
見えるので、入れ歯を入れていることが
分かりやすいです



お口の内側から見ると

保険の入れ歯



スマートデンチャー
(金属床付)

ちが い

支持力が劣ると判断された場合、金属床付きをお勧めしています。

なぜなら

お口の中を被う範囲が保険の入れ歯より少なくなります。

これはとても大事なことです。

保険の入れ歯のようにプラスチックのようなレジンという材料がお口の中を
広く被っていると「熱い」「冷たい」が分かり難いです。

小さくスマートデンチャーはつくれますので、装着感もとても良いです。



スマートデンチャーの特徴

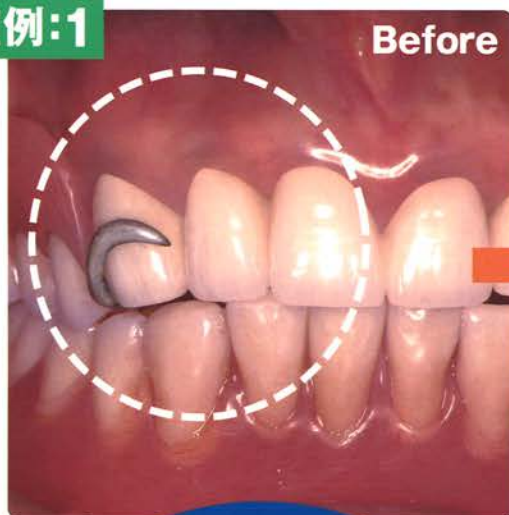
- ① 薄いため違和感が少なく、装着感が良い
- ② 歯茎との適合が優れているため、安定した噛み心地になる
- ③ バネが目立たないため、審美性に優れている
- ④ 金属を併用しているため、変形しない
- ⑤ プラスチック部分で取り出しするので、破損することがあるので、丁寧に扱う
- ⑥ 専用洗剤を使用しなければならない
 - ※ 専用洗剤は1週間使用できるので、経済的
- ⑦ 修理時に入れ歯を預からなければならないが、既に模型があるので、型をとらなくても良い



その美しさ、より自然に—
SMART DENTURE
スマートデンチャー

患者さん満足度の高い 好評の入れ歯です。

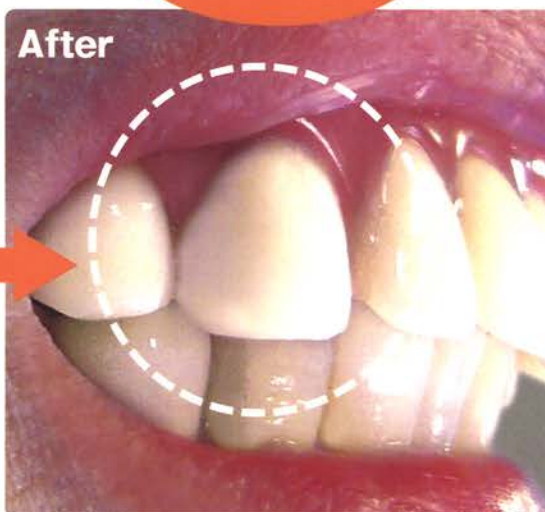
症例:1



従来の入れ歯
装着例

スマートデンチャー
装着例

症例:2



症例により、見えない部分に金属で補強すると
機能的に優れるので、金属床との併用をおすすめします。



詳しくは当院医師、またはスタッフまでお気軽にご相談ください。

インプラントは
高い

入れ歯だと
思われたくない

そんな 貴方に

スマートデンチャー



それは 賢い選択です



ワタナベ歯科診療所

